

0 Segredo

by Susana Alexandre
 mix media » 151 x 191 mm
 envelope » 160 x 230 mm
 2020

CORONAVIRUS

22 OCT. 2020

NCE EST LA CLÉ du monde nouveau.
 me temps qu'elle se compliquait, elle
 : de plus en plus près. Longtemps abs-
 aine, indifférente au grand nombre,
angée, pour tous, presque du jour au
 en une espérance mêlée d'effroi. Notre
 ue jour est envahie par la technique,
 ience. Ce qu'il y a eu de plus décisif
 istance personnelle de chacun d'entre
 ans l'histoire du monde depuis une
 nnées, ce sont les progrès de la science.
 nent enfin l'espérance de pouvoir tout



DÉCO

ON S'É

...
 redo!!!

51

COPIE

« Silence... actio

↓ e

La crise

CORONAVIRUS

22 OCT. 2020

LA SCIENCE EST LA CLÉ du monde nouveau.
 En même temps qu'elle se compliquait, elle nous cernait de plus en plus près. Longtemps abstraite, lointaine, indifférente au grand nombre, elle s'est changée, pour tous, presque du jour au lendemain, en une espérance mêlée d'effroi. Notre vie de chaque jour est envahie par la technique, fille de la science. Ce qu'il y a eu de plus décisif tant dans l'histoire personnelle de chacun d'entre nous que dans l'histoire du monde depuis une centaine d'années, ce sont les progrès de la science. Ils nous donnent enfin l'espérance de pouvoir tout comprendre. . . .



DÉCONF

ON S'ÉVADE?

Chine

COPIE

« Silence... action! »

A Segredo!!!

51

... est si ambiguë,
 nous dépasse de si loin qu'elle réclame
 pour chacun une aide venue d'en haut. C'est ce
 secours divin que nous appelons la grâce. . . .

↓ e



ATTESTATION

DE DÉPLACEMENT

DÉROGATOIRE

COPIE

COPIE

COPIE

COPIE

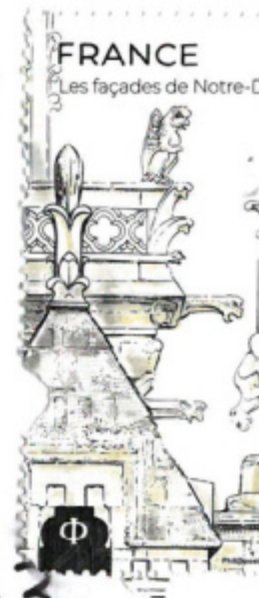
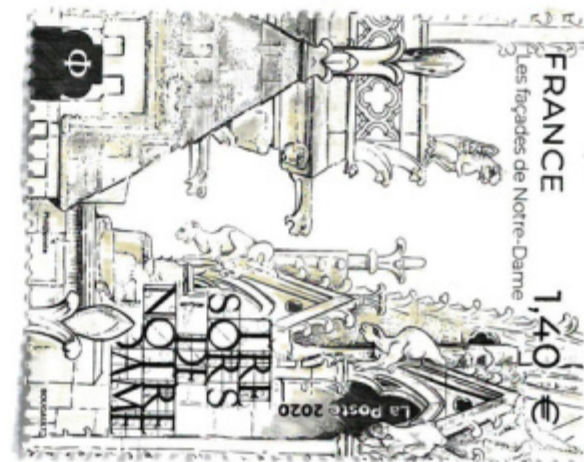
Document(s) reçu(s) et approuvé(s)
Par M. Susana Alexandru
le :

9 rue du Printemps
75017 PARIS
FRANCE

Luz - CÂMAPA - Alcy
Viseu/nundo

Le : _____ à : _____
(Date et heure de début de sortie à mentionner obligatoirement)

Susane Alexandre
9 rue du Printemps
75017 PARIS



MUSEU Quinta da Cruz

LUZ - CANAAN - AÇÃO

Estrada de SA Salvador

3510 - 784 SAO SALVADOR

UISEU Portugal

~~ON S'EVADÉ?~~



