

SOBRE

A Metamorfose, uma faúlha criativa e estrutura de ligação entre áreas distintas encaradas com fronteiras entre si, o trabalho criado e construído para as artes cénicas/artes de palco e a obra pessoal, de propósito livre e artístico.

Love & Life exterioriza com um conjunto de elementos, as experiências e os desejos vividos onde certezas foram encontradas. O Verde, o Espaço, a Maçã, a Oferta, o Tampo e o Ralo representam retrato, valor ou ligação, bem como a ausência ou ilusão dos mesmos.

A estrutura em três capítulos da obra de Kafka e análise visual na criação de espaço cénico ou adereços permitiu o arranque para um projeto que ainda não tinha rumo, contudo a própria ideia de metamorfose tomou conta do trajeto que acabou por ter.

Os destinos perseguidos foram atropelados e transformados, a vida seguirá um novo sentido.











Love & Li

Migvel Te





























BIOGRAFIA

Nascido a 29 de Novembro de 1981 na Póvoa de Varzim, em 2001 na exposição "Palco das Artes" no Porto assume a assinatura artística de Migvel Tepes sob qual assina desde então todo o seu trabalho pessoal assim os como projetos que realiza na área da criação/construção para as artes de palco/performativas.

Em 2009 finaliza uma licenciatura em Artes Plásticas, na ESAP – Escola Superior Artística do Porto, onde dedica o grosso da sua investigação/trabalho/criação à pintura, sendo que a par adquire técnicas de gravura, litografia e serigrafia.

Em 2001 inicia o seu caminho em exposições de nome próprio e ações coletivas espalhadas por Portugal continental, que variam entre o trabalho estreitamente ligado às artes visuais (desenho/pintura/ilustração), dedicando nos últimos anos alguma atenção a mailart da qual resultam participações em exposições internacionais, pontualmente exposições apresentando marionetas, adereços assim como estudos ou protótipos.

Prémios de pintura e desenho a nível concelhio, um primeiro prémio nacional de ilustração no "18º Concurso de Cartoon do 20º AmadoraBD", e mais recentemente dois segundo lugares no "Concurso MARIONETAS e outras FORMAS de Animar – Mar-Marionetas Festival Internacional de Marionetas de Espinho".

FICHA ARTÍSTICA

ARTISTA Migvel Tepes

DIREÇÃO ARTÍSTICA E CURADORIA Migvel Tepes

CONCEÇÃO E CONSTRUÇÃO DO ESPAÇO EXPOSITIVO Migvel Tepes

CONSULTADORIA ARTÍSTICA Monsenhor

FOTOGRAFIA Migvel Tepes, Município de Espinho, YZONK

DESIGN Museu Municipal de Espinho & YZONK

EDITORA chicoispertoedições

PRODUÇÃO ATELIER02

CO-PRODUÇÃO YZONK.com

SERVIÇO EDUCATIVO Serviço Educativo do Museu Municipal de Espinho

APOIO Município de Espinho & Museu Municipal de Espinho

AGRADECIMENTOS Armando Bouçon, Berta Pereira, Hélder Silva, Rita Betânia

DEPOIMENTOS

É complicado dispor um conjunto de palavras assim encavalitadas umas nas outras sobre Migvel Tepes, sem pensar ou escrever um pouco sobre mim próprio. Quando digo que é complicado é porque, ainda tendo backgrounds e vivências e linguagens distintas, partilhamos um conjunto de opiniões e visões que são em muito similares. Posso dizer que conheço o artista e a pessoa há uma quase vida e a modos de brincadeira poderia mesmo dizer que o conheço há demasiado... mas vamos lá tentar.

Por vezes observar uma obra de Migvel Tepes é rever-me um pouco na sua criação. O exemplo perfeito será analisar um ou outro dos seus inúmeros "diários gráficos" e questionarmo-nos se este e aquele eventual rabisco ou se esta e aquela singular palavra foram respetivamente desenhadas e escritas pelo Tepes ou pela minha pessoa. É verdade que este auto reconhecimento constante na sua obra é também um reflexo de inúmeras horas de consultadoria artística que prestamos reciprocamente. Mas se esta minha relação com a obra exposta é bastante particular, não deixo todavia de me fascinar com a mesma, seja porque de quando em quando me reconheço ou seja porque ocasionalmente descubro algo de mim que até ao momento desconhecia. Fascinante ainda é a sua doutrina e disciplina exemplar e a sua mestria técnica.

Felizes aqueles que não se vêem refletidos nesta coleção aqui apresentada pois a inocência e a ignorância são ainda lugares apazíveis. Felizes aqueles que se revêem porque viveram. A condição humana é-nos aqui exibida através das mãos do artista numa limpeza estética profunda que nos questiona. A carcaça da embalagem e as carcaças que entendemos como habitáculo e as demais carcaças que carregamos como seres conscientes apresentam-se aqui em contraponto e numa subtilidade única. Quem será capaz de ficar indiferente à beleza inerente da degradação aqui enaltecida? Ao habitar este espaço tenho de conter-me... por um lado o leito é convidativo, no entanto por outro sei que parte de mim coabita sob o mesmo.

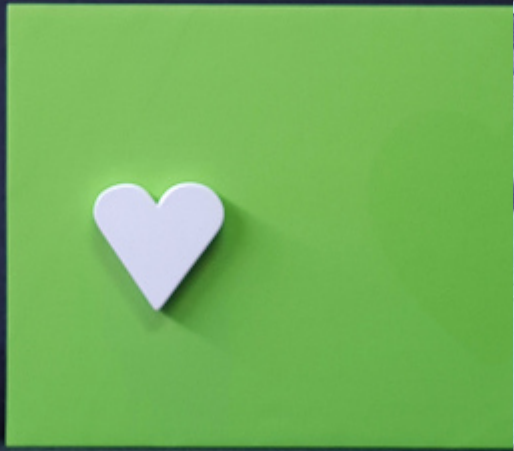
- *Mister Ruca / AGOSTO 19, 2021 / Portugal*

PROMO



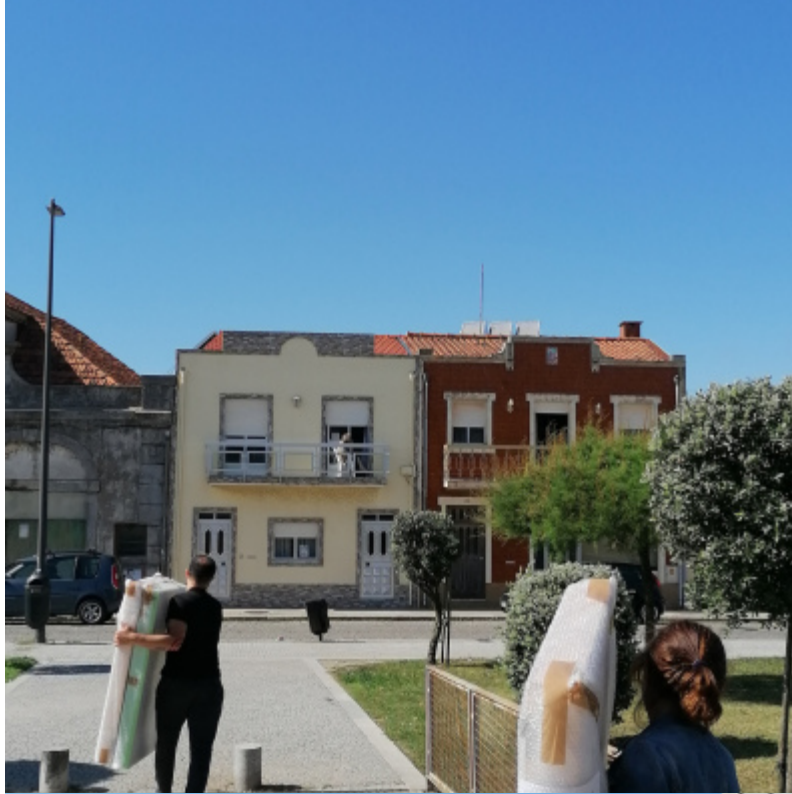






ENCUENTROS



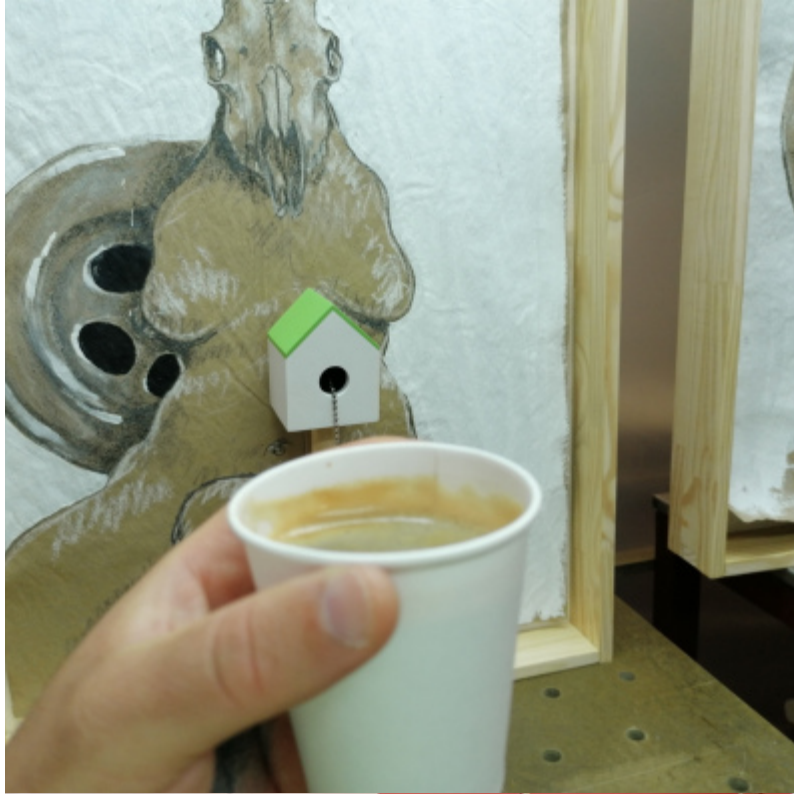


IN SITE











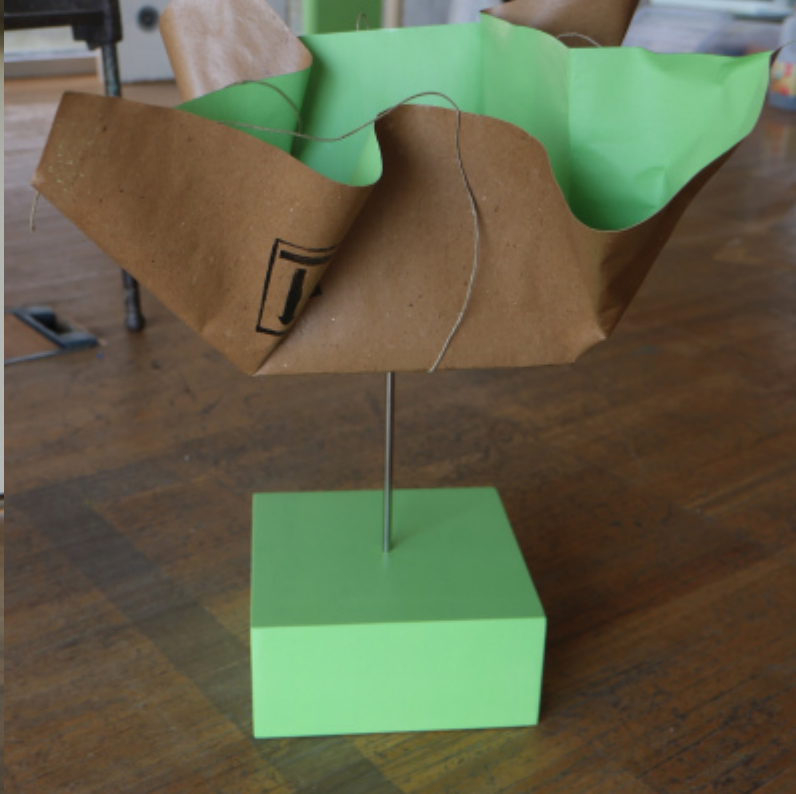
GALERIA











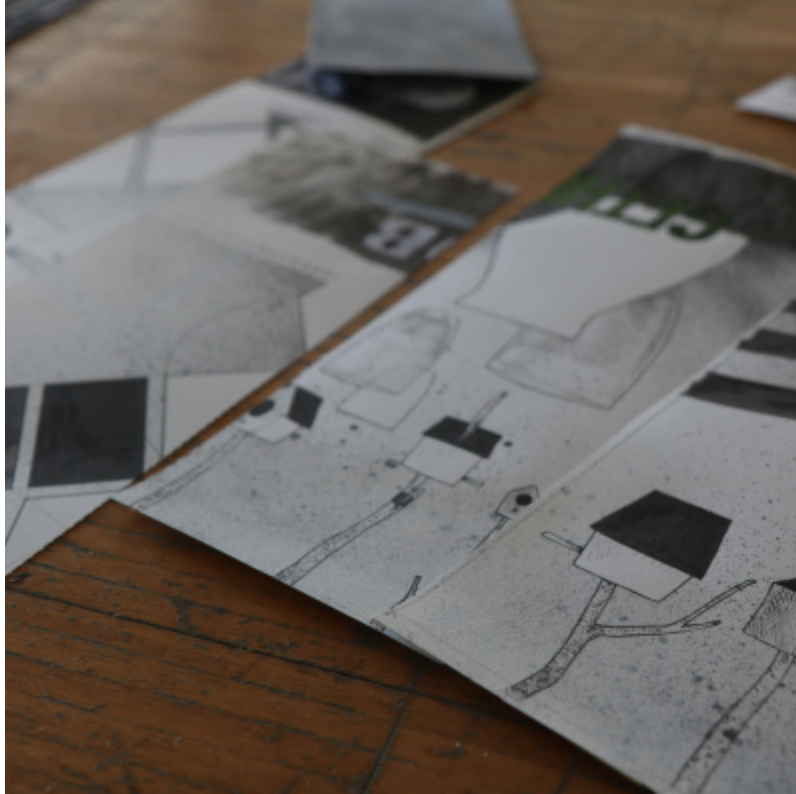




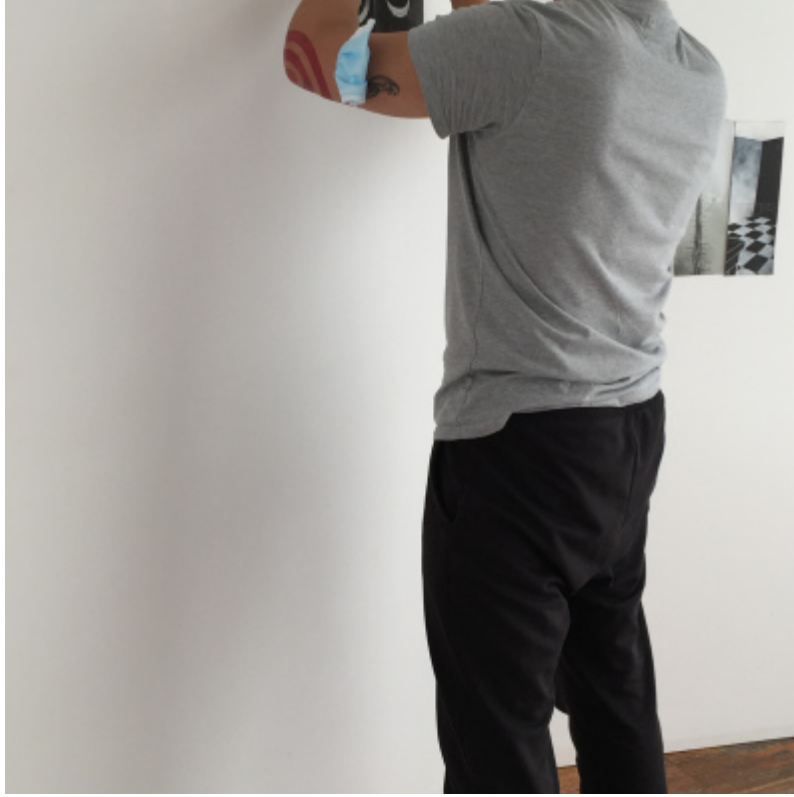












VERNISSAGE













POVO



SERVIÇO EDUCATIVO

O Fórum de Arte e Cultura de Espinho congrega diversas valências de carácter cultural através dos seus espaços expositivos, de residências artísticas e de amplas áreas comunicantes alternativas imaginadas para exposições temporárias. O Museu Municipal de Espinho deu ainda abertura a novos desafios, apostando na diversidade artística de forma democrática e socializante. Assim, as exposições apresentadas são dinamizadas com as atividades educativas da equipa residente e com a cooperação e colaboração de alguns artistas, que perscrutam um trabalho de envolvimento e interação com a comunidade local. É, pois, na diversidade artística e sob o olhar visionário dos seus criadores que emergem novas tendências, novos cenários e novas linguagens...

Ao longo destes doze anos de existência o Museu e o Fórum de Arte e Cultura de Espinho, estiveram patenteados com diversas exposições individuais e coletivas de artes plásticas, história; documental, fotografia e ainda de arte_correio. Com muito prazer acolhemos todos os artistas, uns por nós convidados e outros que nos procuram para expor publicamente as suas obras na nossa cidade. Estamos gratos!

- *Berta Pereira / SETEMBRO 20, 2021 / Espinho, Portugal*

SERVIÇO EDUCATIVO

As visitas orientadas às exposições temporárias no FACE e no Museu Municipal de Espinho são da responsabilidade do Serviço Educativo do Museu Municipal de Espinho.

É norma que a equipa reúna com o artista e/ou curador aquando da montagem da exposição, ou mesmo previamente, no sentido de se inteirar do percurso artístico, das obras que serão expostas, dos critérios de seleção das mesmas e do método de criação, entre outros detalhes que possam ser explorados com os grupos que visitarão a exposição.

Poderá ou não ser concebida uma oficina de exploração artística exclusiva em torno da exposição, a ser posteriormente replicada com diversos grupos de faixas etárias específicas, mediante adaptações. Em determinados casos o artista dinamiza a atividade em conjunto com a equipa, noutros a equipa fica equipada com as ferramentas necessárias para a dirigir autonomamente mediante a orientação e consultadoria prévias do artista e/ou curador. É frequente a equipa contar também com a consultadoria artística de Monsenhor enVide neFelibata do Teatro e Marionetas de Mandrágora e da equipa da Promoção Cultural da CME na conceção destas oficinas ou mesmo das visitas orientadas. Depois de montada a exposição, a equipa de comunicação da Câmara Municipal de Espinho promove-a nas redes sociais, imprensa local e nos websites do Museu Municipal de Espinho e do Município de Espinho. É realizado, por parte da equipa do Museu, o contacto com instituições locais e vizinhas, no sentido de agendar as visitas e existe já um público regular e habitual nestas atividades. As visitas orientadas centram-se naquilo que é o resultado da fruição do grupo, pelo que seguem sempre rumos e focos distintos mediante as sensações geradas e sempre no sentido da mínima interferência entre artista e público para uma máxima absorção de experiências pessoais únicas.

+351 938 940 122

www.MailArt.pt

mailart@mailart.pt

<https://www.instagram.com/mailart.pt/>

<http://youtube.com/@mailart>

<https://paypal.me/YZONK>

<https://yzonk.com/>